

Melun Val de Seine

Panorama

2019

Territorial



Édito



Louis Vogel
Maire de Melun
Président
de la Communauté
d'Agglomération
Melun Val de Seine

Le territoire de la Communauté d'Agglomération Melun Val de Seine est riche de nombreux atouts : sa population, ses sites touristiques remarquables, son cadre de vie, ses berges de Seine, son tissu économique et associatif... Mettre en musique l'ensemble de ces ressources, au service de tous, nécessite de les connaître de manière fine et précise. C'est pourquoi, la Communauté d'Agglomération Melun Val de Seine a mis en place un observatoire territorial. L'objectif est de capitaliser un ensemble de données et d'analyser les tendances d'évolution de l'Agglomération dans ses différentes composantes, en particulier sur ses champs de compétence : habitat, mobilité, développement économique, environnement...

La vocation de cet observatoire est double :

- produire des analyses cartographiques et statistiques afin de constituer un outil d'aide à la déci-

sion des élus locaux et d'évaluation des politiques publiques mises en œuvre, · diffuser l'information auprès des acteurs de la société civile et du grand public.

Pour faire partager la connaissance de notre territoire, la Communauté d'Agglomération édite annuellement un panorama territorial. La première édition présentait le profil socio-démographique et économique de notre territoire. Nous souhaitons progressivement enrichir ce panorama. Cette année, nous avons fait le choix d'y ajouter les thématiques de l'habitat, de la mobilité et du tourisme/loisirs.

D'ici la fin de l'année, nous irons plus loin dans la diffusion de l'information en créant un portail cartographique numérique qui donnera accès à l'ensemble des données recensées au sein de l'observatoire.



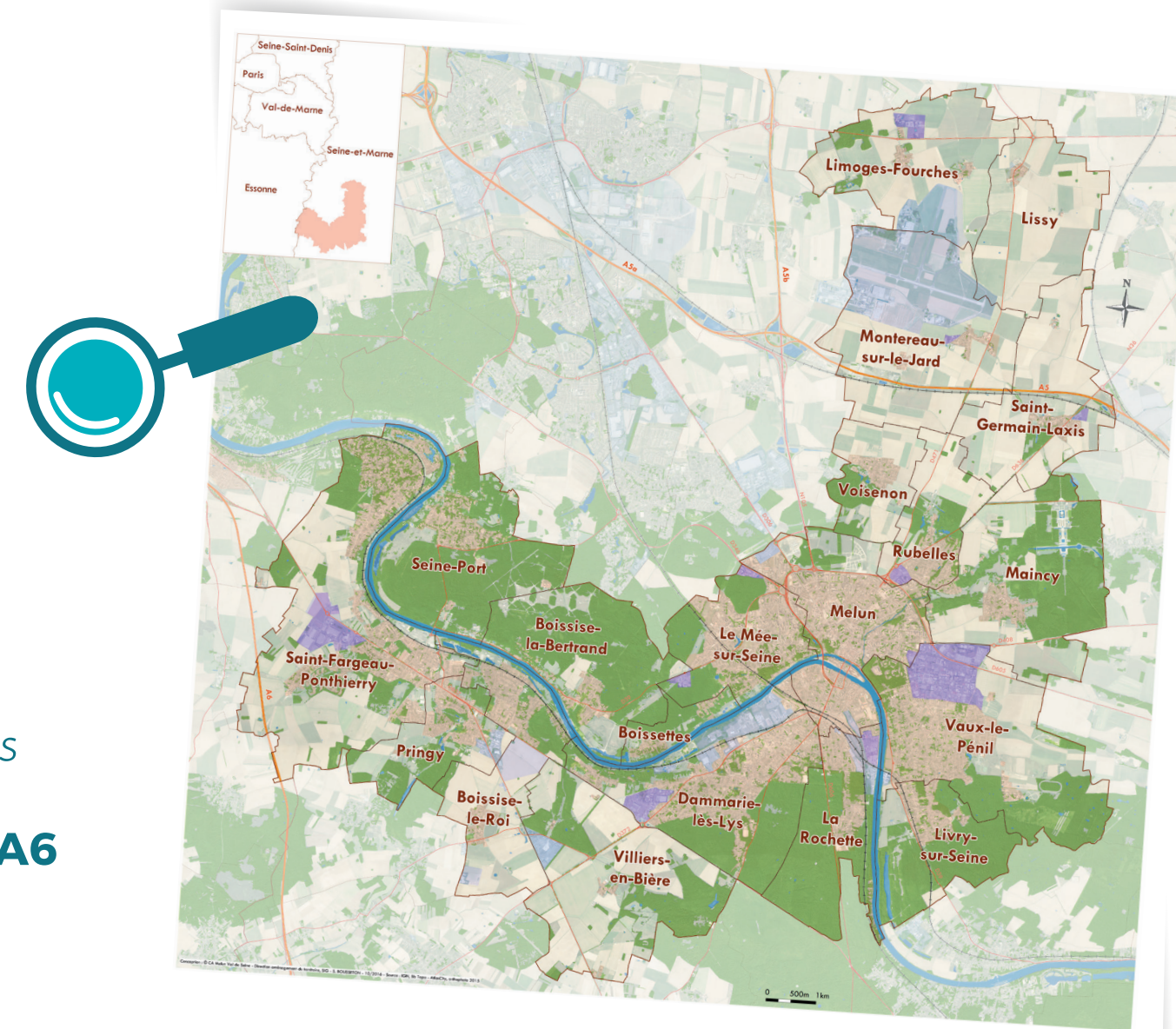
Sommaire

- 3 Territoire
- 4 Population
- 6 Ménages
- 7 Logements
- 10 Mobilité
- 12 Établissements
- 14 Emplois
- 15 Tourisme et loisirs

Territoire

L'agglomération c'est

- 20 communes
- 155 km²
- 130 067 habitants
- 4 266 étudiants
- 50 487 emplois
- 53 014 ménages
- 12 218 établissements
- Desservie par **A5 et A6**
- 1/3 d'espaces verts
- 44 km de berges de Seine



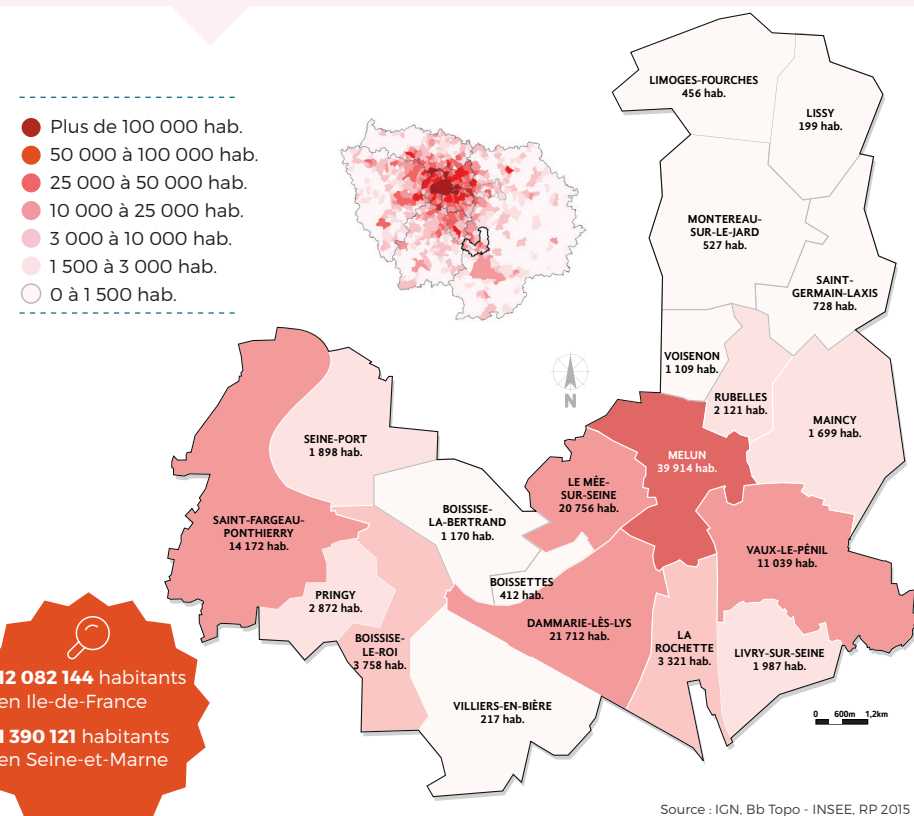
Population

Population en 2015

130 067 habitants

NB : la population 2016 est de **130 998** habitants mais le présent document traitera la population 2015 car les données statistiques détaillées de 2016 seront diffusées en juin 2019.

- **9,4%** des habitants Seine-et-Marnais sont sur le territoire de la Communauté d'Agglomération Melun Val de Seine.
- La répartition spatiale de la population est contrastée.
- **83%** des habitants résident **sur les 5 communes** de plus de 10 000 habitants.



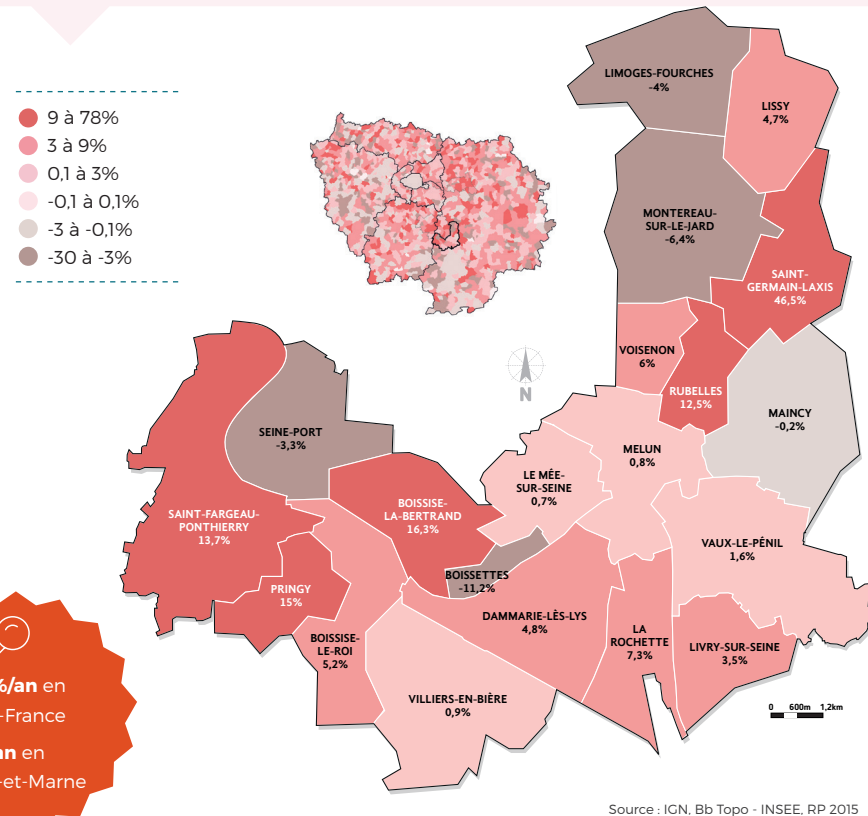
12 082 144 habitants en Ile-de-France
1 390 121 habitants en Seine-et-Marne

Population

Évolution 2010 à 2015

+ 3,8% en 5 ans

- Evolution annuelle : **+0,7% /an.**
- **Solde naturel** : 1% par an. (différence entre le nombre de naissance et le nombre de décès.)
- **Solde migratoire** : -0,2% par an. (différence entre le nombre de personnes qui sont entrées sur le territoire et le nombre de personnes qui en sont sorties.)
- La population de Melun Val de Seine augmente grâce à son **solde naturel positif**. Le déficit migratoire dénote une attractivité modérée du territoire contrairement à la Seine-et-Marne qui enregistre les 2 soldes positifs.



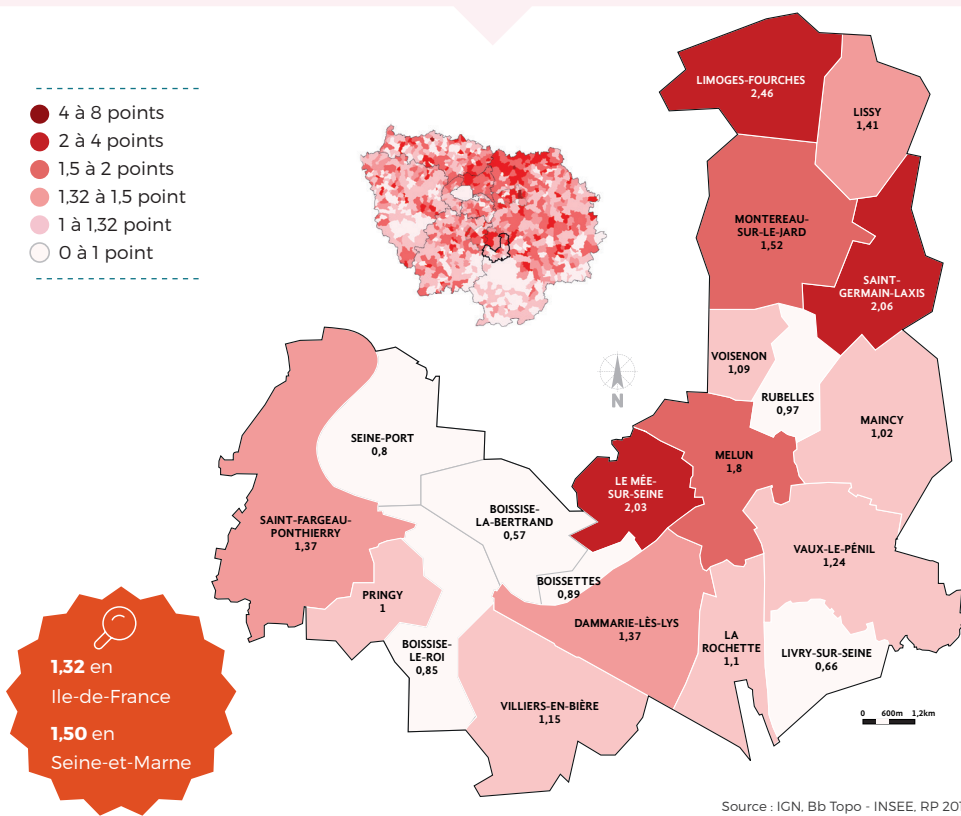
+ 0,5%/an en Ile-de-France
+ 1%/an en Seine-et-Marne

Indice de jeunesse

1,45 point

- **Définition** : rapport entre le nombre d'habitants de moins de 20 ans et celui des plus de 60 ans. Plus l'indice est grand, plus la population est jeune.
- Les moins de 20 ans représentent **28,2%** de la population, les plus de 60 ans représentent **19,4%**.

Melun Val de Seine est un territoire jeune mais sa population est vieillissante tout comme le territoire français. En 2010, l'indice était de 1,56 pour Melun Val de Seine et 1,09 pour la France (0,98 en 2015).

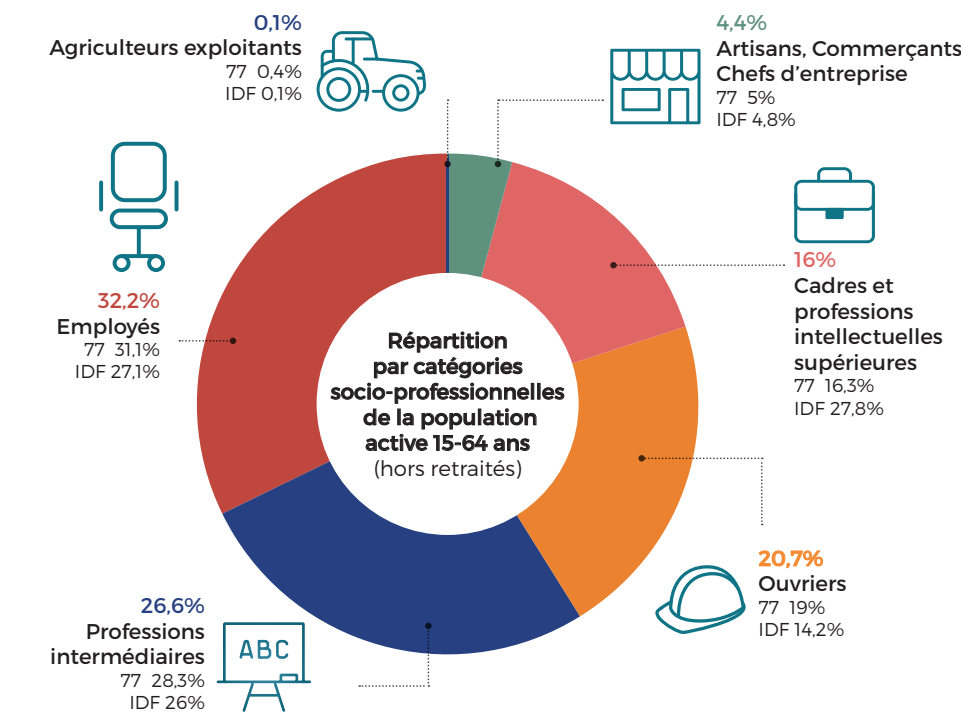


1,32 en Ile-de-France
1,50 en Seine-et-Marne

Catégories socio-professionnelles

La répartition

- La population active regroupe la population active occupée et les chômeurs.
- Le territoire compte **62 796 actifs** (62 105 en 2010) avec **9 030 chômeurs** soit **14,4% de la population active** (contre 11,7% en IDF).
- Les ouvriers et les employés représentent à eux seuls **52,9% des actifs** (contre 41,3% en IDF).
- À l'inverse, les cadres sont sous représentés 16% (contre 27,8% en IDF).



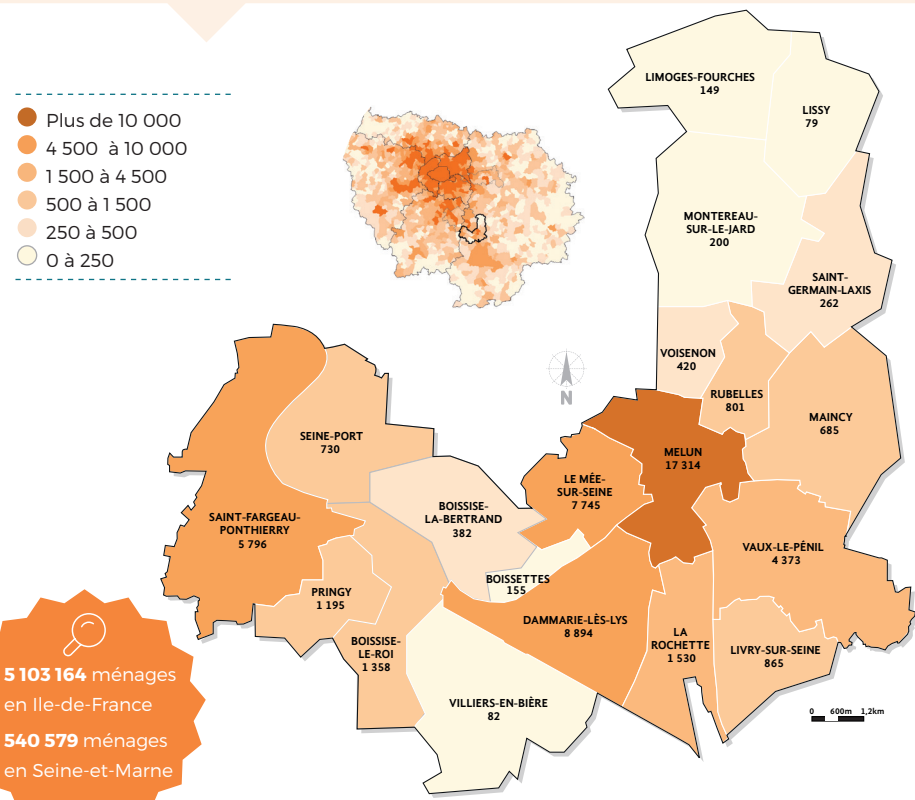
Ménages

Nombre de ménages

53 014 ménages

Les ménages sont composés en moyenne de **2,4 personnes** (2,3 en IDF et 2,5 en Seine-et-Marne).
Un ménage est classé selon 4 catégories :

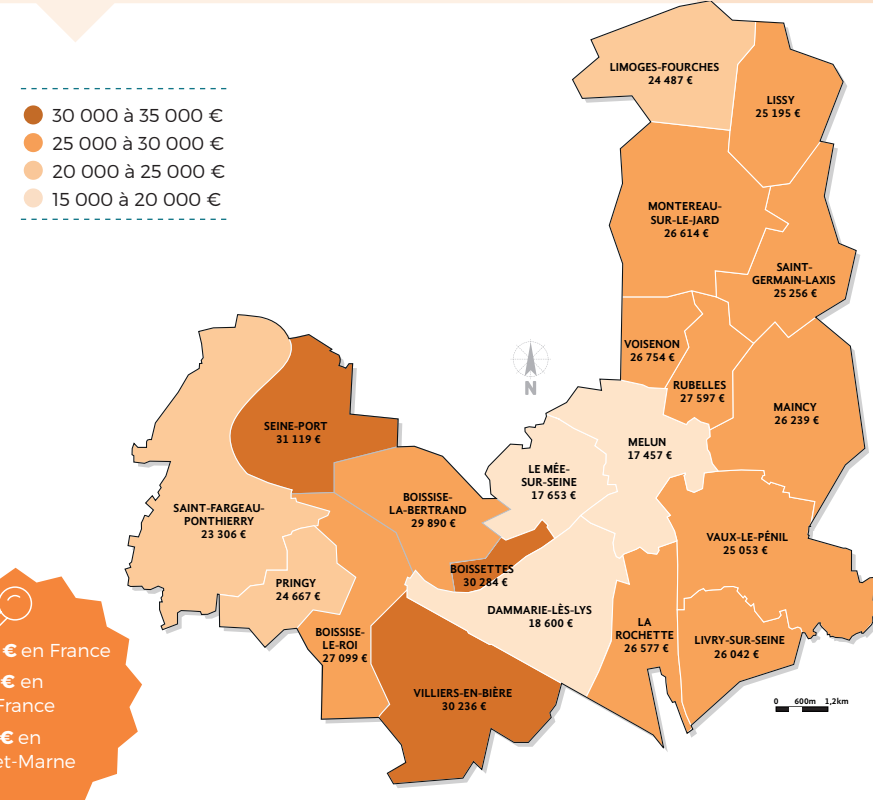
- personne seule **33,3%**
- plusieurs personnes ne comprenant aucune famille (co-location) : **2,3%**
- couple avec ou sans enfant : **51,9%**
- famille monoparentale : **12,5%**



Revenu des ménages

Revenu médian 2015
par unité de consommation

L'unité de consommation (UC) est un système de pondération attribuant un coefficient à chaque membre du ménage et permettant de comparer les niveaux de vie de ménages de tailles ou de compositions différentes. Avec cette pondération, le nombre de personnes est ramené à un nombre d'unités de consommation.



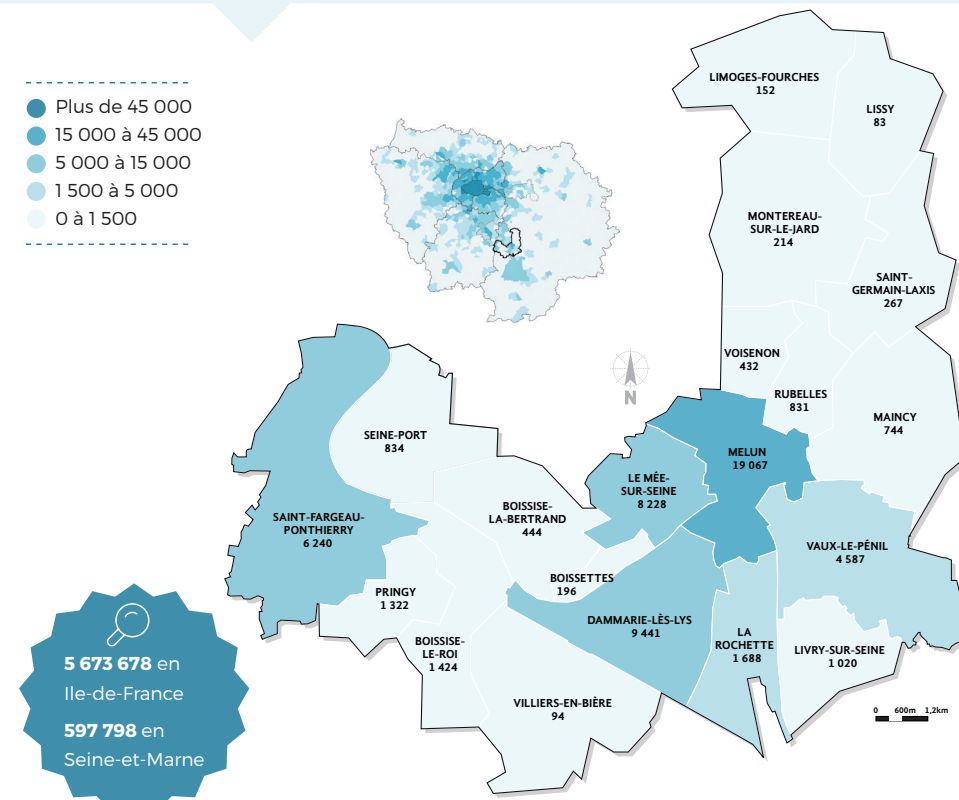
Logements

Nombre des logements

57 307 logements

9,6% des logements Seine-et-Marnais sont sur le territoire de Melun Val de Seine.
Catégories de logements :

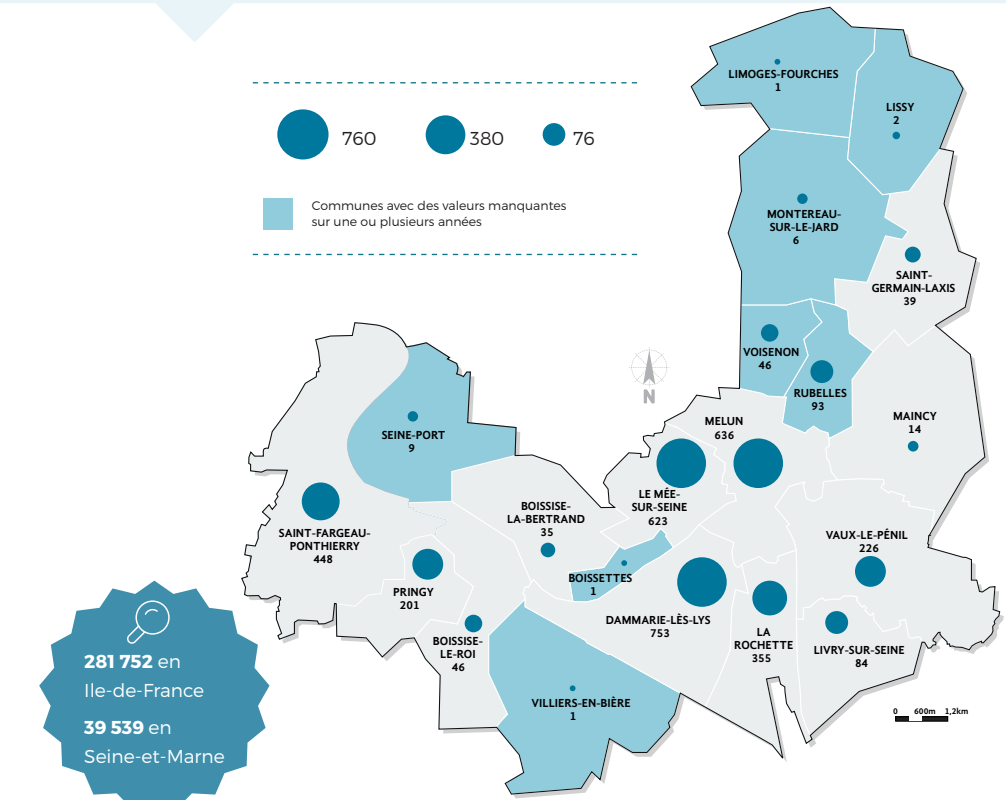
- **53 013** résidences principales,
- **682** résidences secondaires,
- **3 612** vacants.



Logements commencés sur 2010-2015

3 619 logements

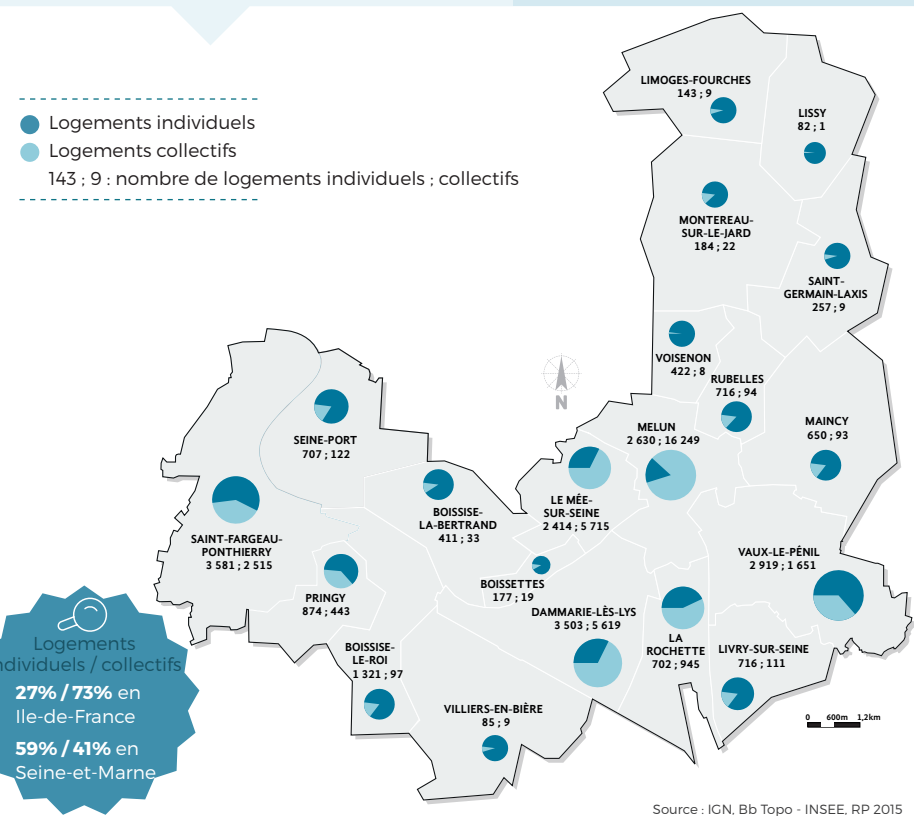
Détail du type de logements commencés :
1 062 logements individuels / **2 338** logements collectifs / **219** logements en résidence.
Définition :
On distingue 6 types de logements en résidences : pour personnes âgées, pour étudiants, de tourisme, hôtelières à vocation sociale, pour personnes handicapées, sociales.



Logements

Logements individuels et collectifs

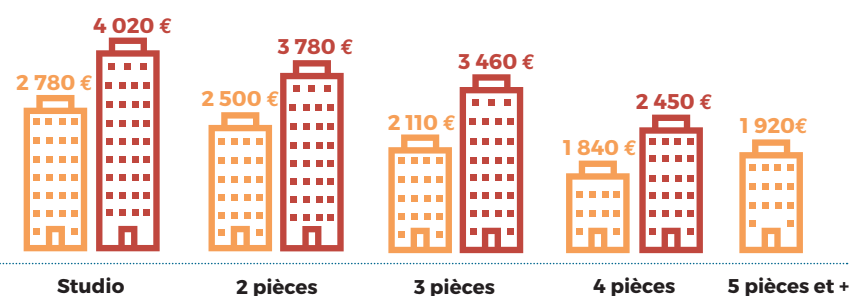
Un logement peut être ordinaire (individuel ou collectif) ou en résidence (offrant des services spécifiques).
 • **98%** des logements sont ordinaires.
 L'INSEE recense **33 763 logements** collectifs soit **60%** des logements ordinaires contre **22 495 logements** individuels soit **40%**.
 La représentativité des logements collectifs sur notre territoire est concentrée sur les 3 communes centrales (Melun, Le Mée-sur-Seine, Dammarie-lès-Lys) qui représentent à elles seules **81% des logements** collectifs.



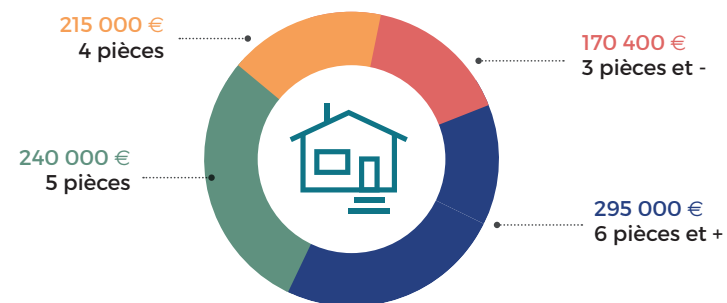
Prix de vente médian

Sur 2016, le prix de vente médian par type de bien est le suivant :
 • Appartements anciens : **117 000 €**
 • Appartements récents : **174 000 €**
 • Maisons anciennes : **247 500 €**

Prix de vente médian au m² des appartements en 2016 par typologie



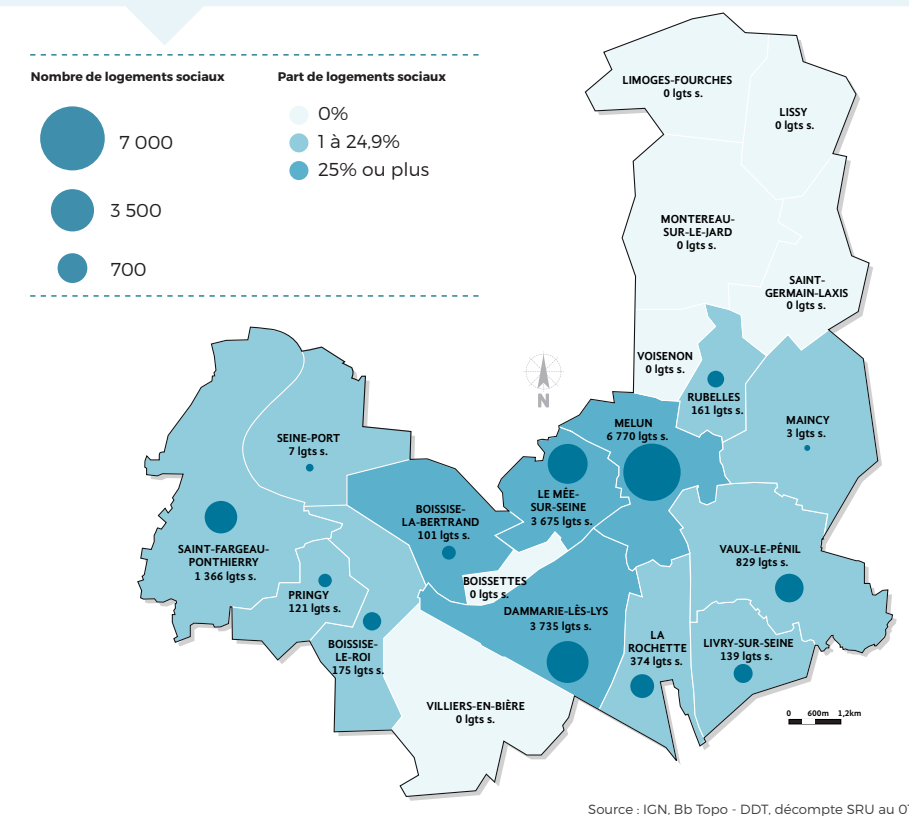
Prix de vente médian en € des maisons de plus de 5 ans en 2016



Logements

Offre de logements sociaux

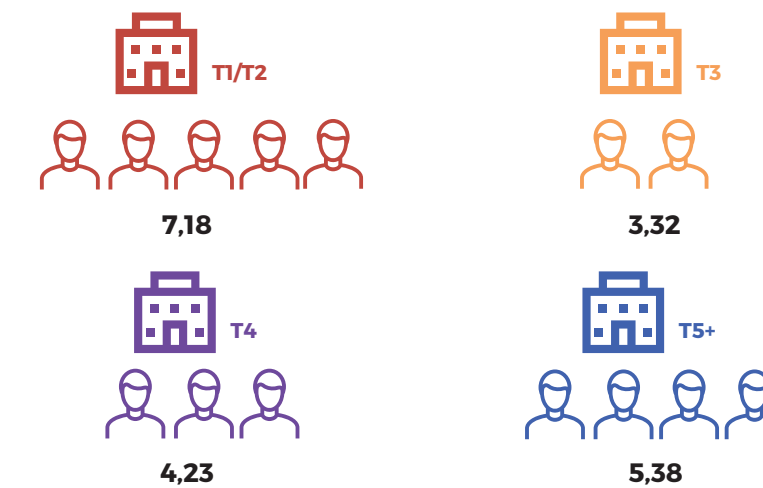
Au 01/01/2018, l'offre de logements sociaux sur Melun Val de Seine s'élève à **17 456**.
81% de ces logements se localisent sur les 3 communes centrales : Melun, Dammarie-lès-Lys, et Le Mée-sur-Seine.



Demande de logements sociaux

On recense au 31/12/2017, **6 627 demandeurs** d'un logement social sur Melun Val de Seine. Avec **1 380 attributions** enregistrées en 2017, la pression est de **4,8 demandeurs pour une attribution**. La pression est très forte sur les T1 et T2 (7,2), en lien avec une offre peu développée sur ces petites typologies puisqu'elles représentent 23% du parc de logement social, pour 40% de T3.

Pression de la demande sur Melun Val de Seine



Mobilité / Migrations domicile-travail

Lieu de travail

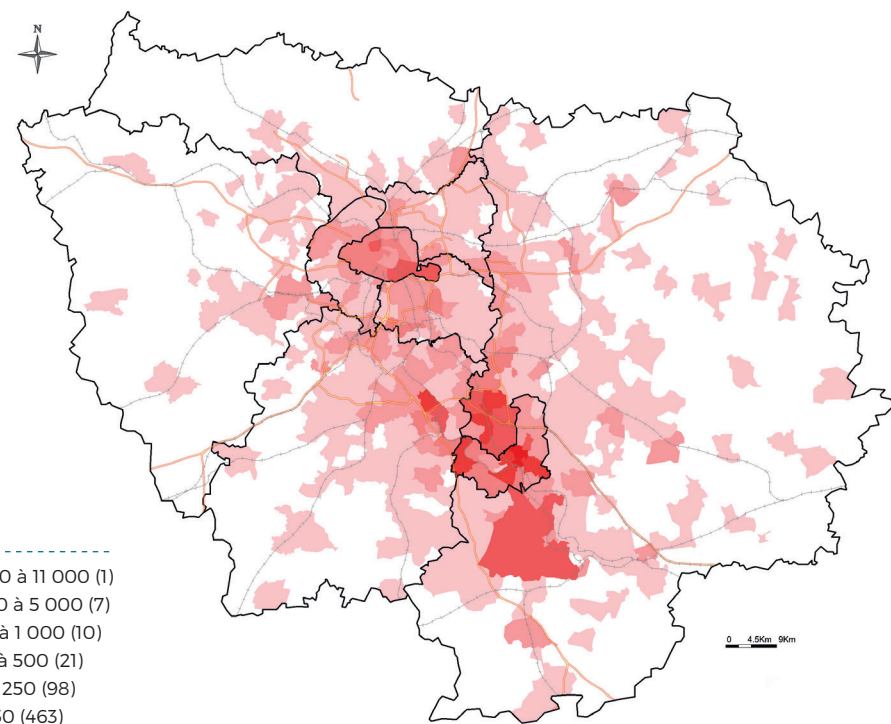
43,8% des actifs de Melun Val de Seine travaillent sur le territoire

- NB : 12% des actifs travaillent à Paris
- **22,9%** sur la Métropole du Grand Paris
 - **17,7%** sur Grand Paris Sud Seine-Essonne-Sénart
 - **2,7%** sur le pays de Fontainebleau

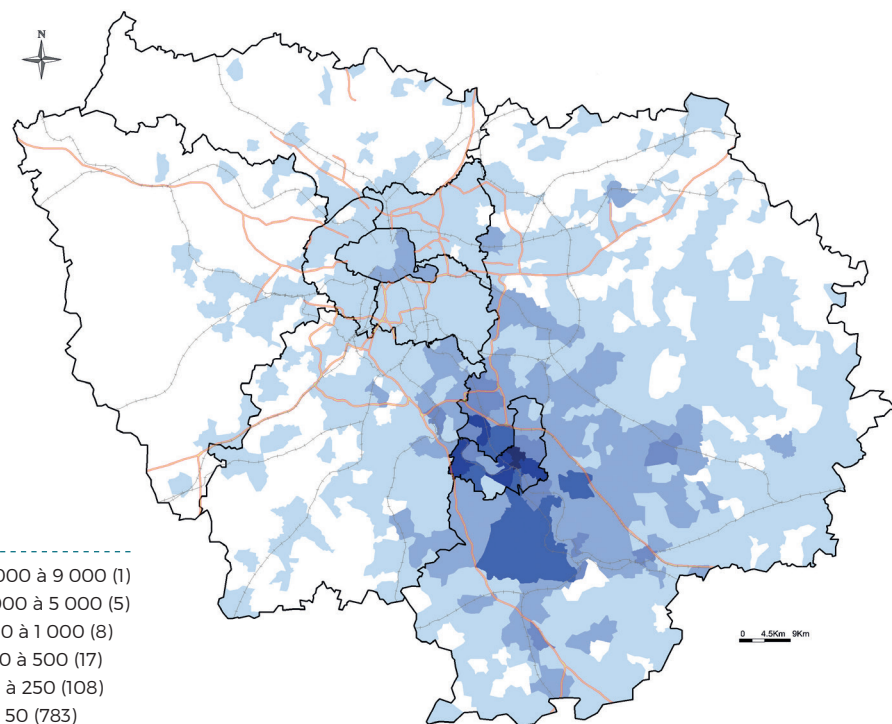
Lieu de résidence

46,6% des salariés de Melun Val de Seine viennent du territoire

- **9,6%** de Grand Paris Seine-Essonne-Sénart
 - **7,5%** du pays de Fontainebleau
 - **5,7%** de Brie des rivières et châteaux
 - **4,7%** de Métropole du Grand Paris
 - **3,8%** de Moret Seine et Loing
- NB : 1,5% des salariés viennent de Paris



Source : IGN, Bb Topo - INSEE, RP 2015



Source : IGN, Bb Topo - INSEE, RP 2015

Mobilité / Offre de transport

Le réseau Melibus

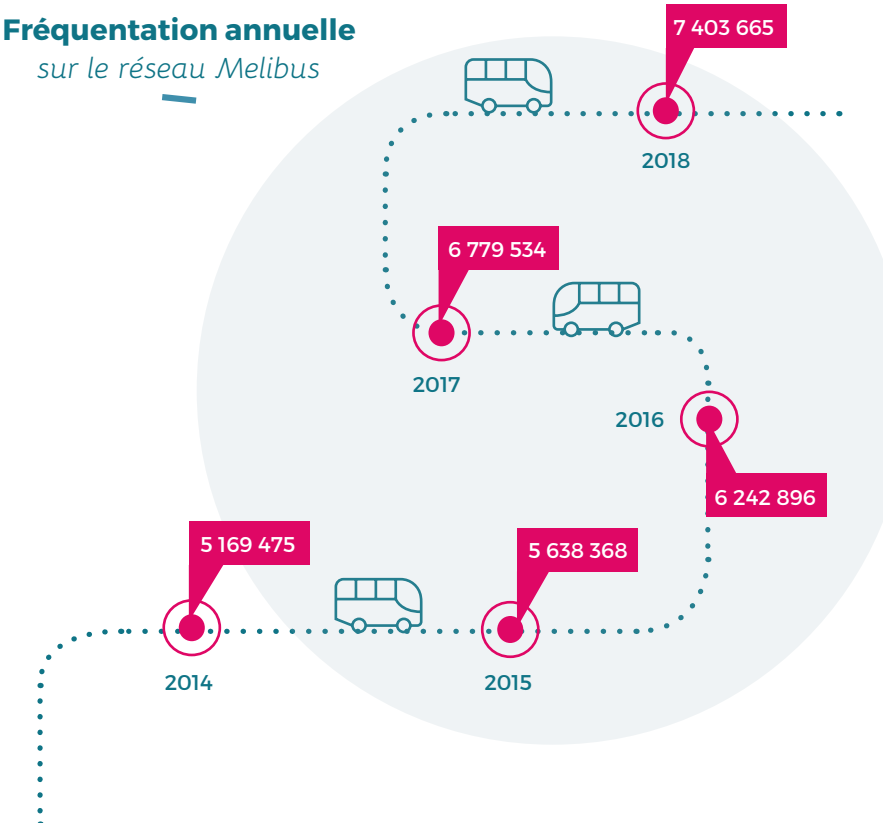
- Chiffres 2018 :
- **Nombre de bus sur le réseau** : 88 véhicules dont 9 articulés.
 - **Nombre de points d'arrêts** : 494 dont 365 accessibles aux personnes à mobilité réduite (74% des arrêts).
 - **Nombre de voyages moyen par jour** :
 - en semaine : **30 257** (+7,7% par rapport à 2017).
 - le samedi : **16 860** (+33,8% par rapport à 2017).
 - le dimanche : **5 157** (+44,2% par rapport à 2017 expliqué par l'augmentation de l'offre mise en place en mai 2018).
 - **Nombre de kilomètres parcourus sur le réseau** : 3,2 Millions de km (+10,3% par rapport à 2017).

Le réseau ferré

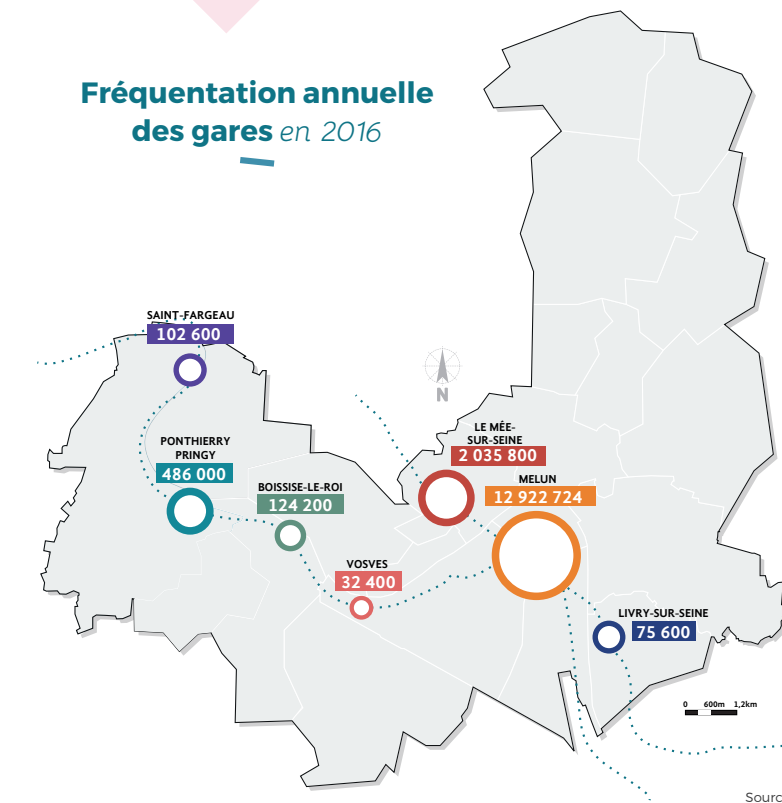
La gare de Melun constitue de loin le pôle d'attractivité principal de l'agglomération en matière de transport.

Avec **12,9 Millions de voyageurs par an en 2016**, elle figure parmi les 30 premières gares françaises en termes de fréquentation. D'ici 2030, une croissance de +30% de voyageurs est attendue, ce qui nécessite d'adapter le pôle gare pour faciliter l'intermodalité.

Fréquentation annuelle sur le réseau Melibus



Fréquentation annuelle des gares en 2016



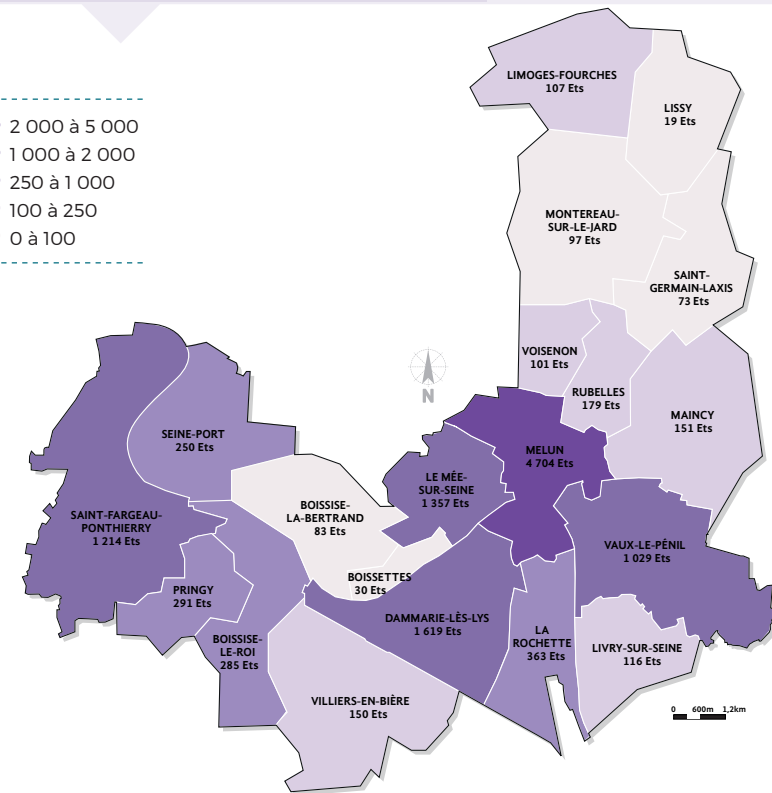
Source : open data SNCF

Établissements

Localisation des établissements

12 218 établissements

La répartition spatiale des établissements est contrastée. **81%** sont implantés sur les 5 communes de plus de 10 000 habitants (Melun, Le Mée-sur-Seine, Dammarie-lès-Lys, Saint-Fargeau-Ponthierry et Vaux-le-Pénil). **38%** se situent sur la ville préfecture.

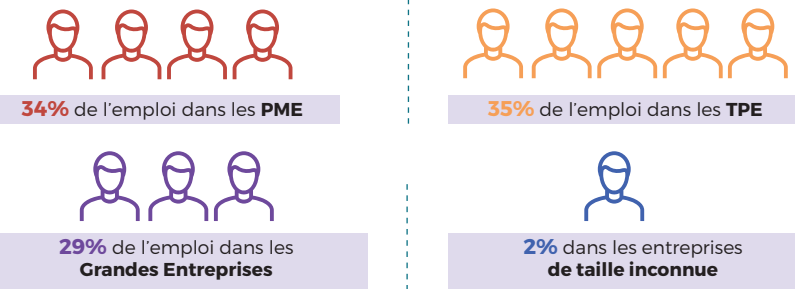


Source : IGN, Bb Topo - CAMVS, Base Entreprise 2018

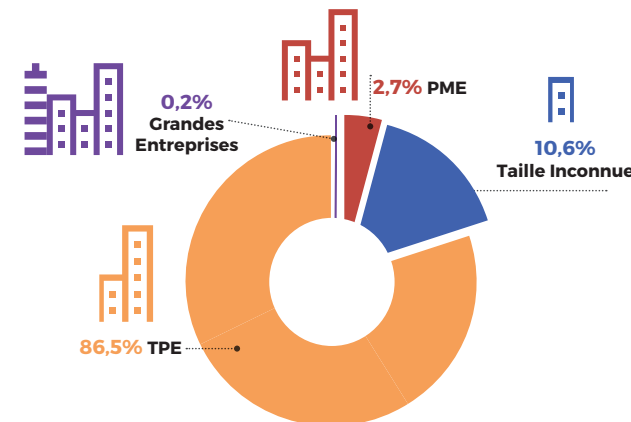
Taille des établissements

21 grandes entreprises sont implantées sur Melun Val de Seine

Elles représentent **0,2%** du nombre d'entreprises constituant le tissu économique et génèrent à elles seules **29%** de l'emploi.



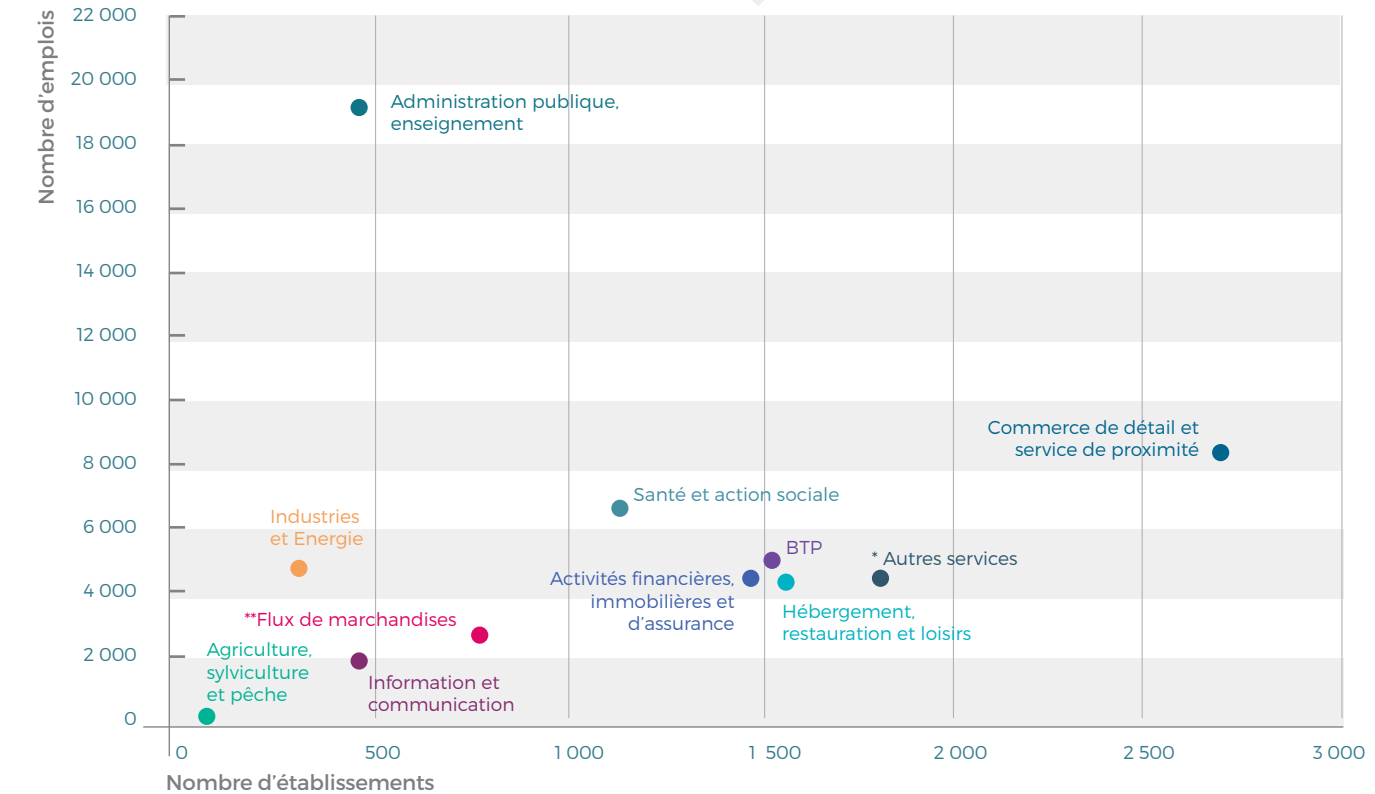
TPE : Moins de 20 salariés.
PME : 20 à 249 salariés.
Grandes entreprises : Au moins 250 salariés.



Établissements

Activités des établissements

Les 3 secteurs d'activités ayant les ratios les plus élevés, du nombre d'emplois rapporté au nombre d'établissements, sont :



Le nombre d'emplois est estimé, il est calculé sur l'effectif médian des tranches effectifs INSEE.
 * **Autres services** : associations, conseil, soutien...
 ** **Flux de Marchandises** : commerce de gros, transport de marchandises, entreposage

Emplois

Taux d'emploi

65,2% d'emploi

• **Définition :** Le taux d'emploi est défini comme la part des personnes ayant un emploi (actifs occupés) parmi les personnes en âge de travailler (15-64 ans). Il permet de localiser les ressources humaines mobilisées pour la production de biens et de services.

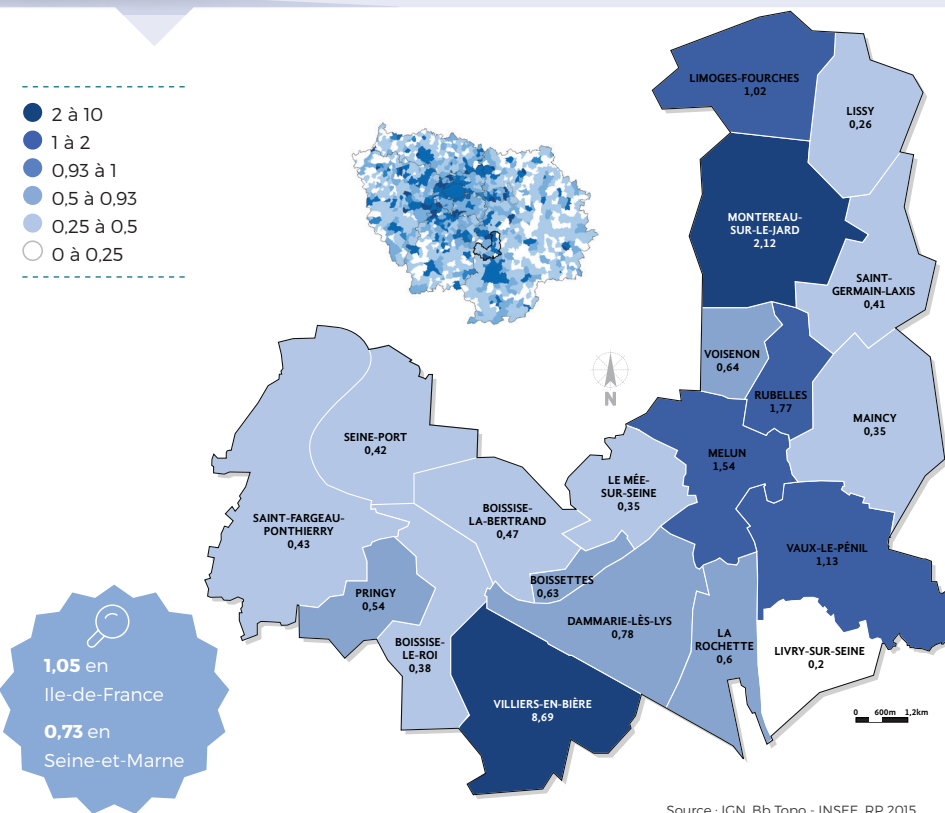
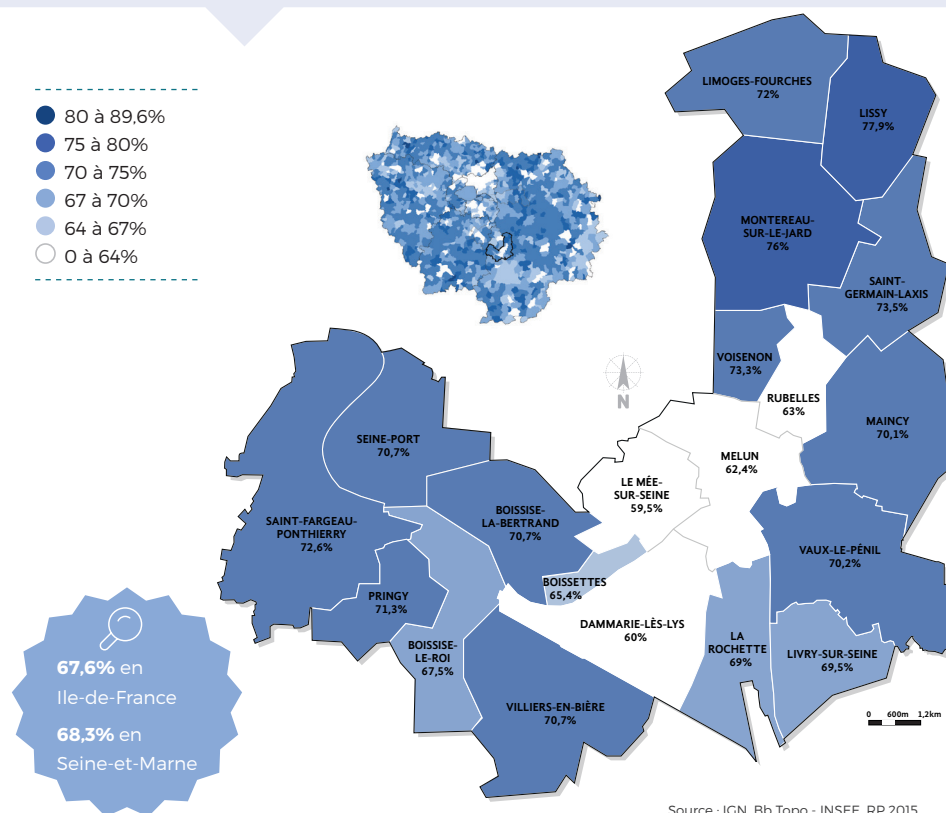
• **Tranches d'âge :** 15-24 ans : **31,1%** / 25-54 ans : **78,4%** / 55-64 ans : **52,1%**

Indice de concentration d'emploi

0,93 emploi par actif

• **Définition :** L'indice est calculé en rapportant le nombre d'emplois au nombre d'actifs occupés. Si l'indice est égal à 1, il y a autant d'emplois offerts que d'actifs occupés.

• **Une attractivité en baisse :** 30% des communes ont un indice supérieur à 1. Le territoire de Melun Val de Seine reste attractif avec un indice proche de 1. Néanmoins, il génère de moins en moins d'emplois, l'indice diminue chaque année, il était à **0,94 en 2010** et supérieur à **1 en 1999**. Le territoire comptait **51 977** emplois en 2010 contre **50 487** en 2015.



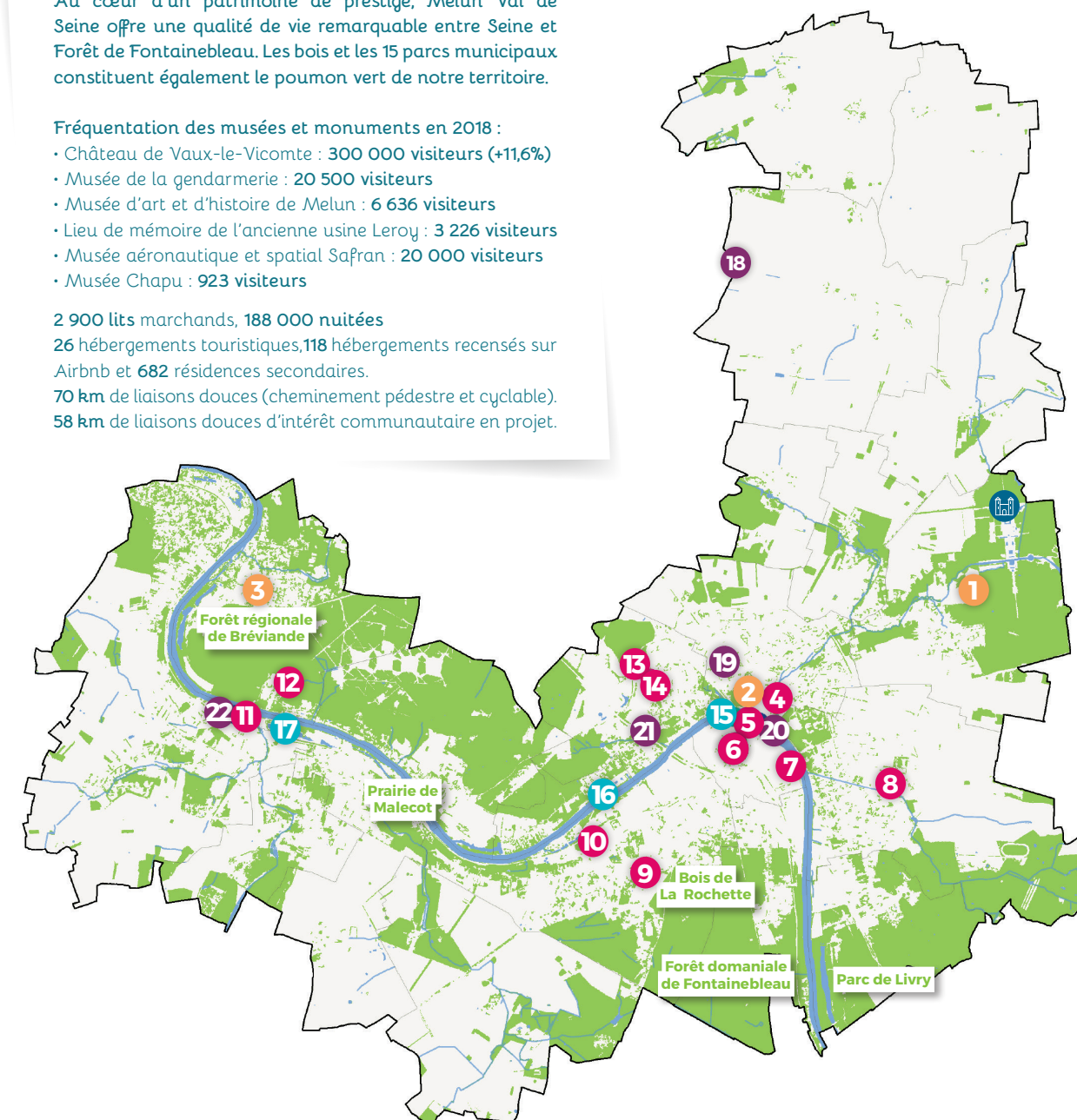
Tourisme et loisirs

Au cœur d'un patrimoine de prestige, Melun Val de Seine offre une qualité de vie remarquable entre Seine et Forêt de Fontainebleau. Les bois et les 15 parcs municipaux constituent également le poumon vert de notre territoire.

Fréquentation des musées et monuments en 2018 :

- Château de Vaux-le-Vicomte : 300 000 visiteurs (+11,6%)
- Musée de la gendarmerie : 20 500 visiteurs
- Musée d'art et d'histoire de Melun : 6 636 visiteurs
- Lieu de mémoire de l'ancienne usine Leroy : 3 226 visiteurs
- Musée aéronautique et spatial Safran : 20 000 visiteurs
- Musée Chapu : 923 visiteurs

2 900 lits marchands, 188 000 nuitées
26 hébergements touristiques, 118 hébergements recensés sur Airbnb et 682 résidences secondaires.
70 km de liaisons douces (cheminement pédestre et cyclable).
58 km de liaisons douces d'intérêt communautaire en projet.



Château de Vaux-le-Vicomte

Village de caractère et sites patrimoniaux

1. Maincy, 2. Melun, 3. Seine-Port

Culturel et loisirs

4. Espace Saint-Jean, 5. Médiathèque Astrolabe, 6. Cinéma les Variétés, 7. L'Escale, 8. La ferme des Jeux, 9. Espace Nino Ferrer, 10. La Cartonnerie et Espace Pierre Bachelet, 11. les 26 couleurs, 12. Saint Assise Aventure, 13. Le Mas, 14. MJC - Le Chaudron

Nautisme et Fluvial

15. Port de la Reine Blanche, 16. Port Saint Jacques, 17. Base de loisirs et port de plaisance

Musées

18. Musée aéronautique et spatial Safran, 19. Musée de la gendarmerie nationale, 20. Musée d'art et d'histoire de Melun, 21. Musée Henri Chapu, 22. Lieu de mémoire ancienne usine Leroy



Direction Aménagement du Territoire
Sabrina Bousseton
Chargée de mission SIG et observatoires
01 64 79 25 15

www.melunvaldeseine.fr

